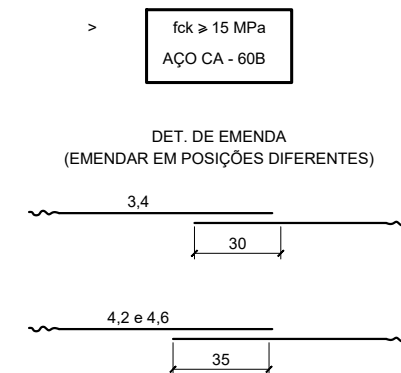
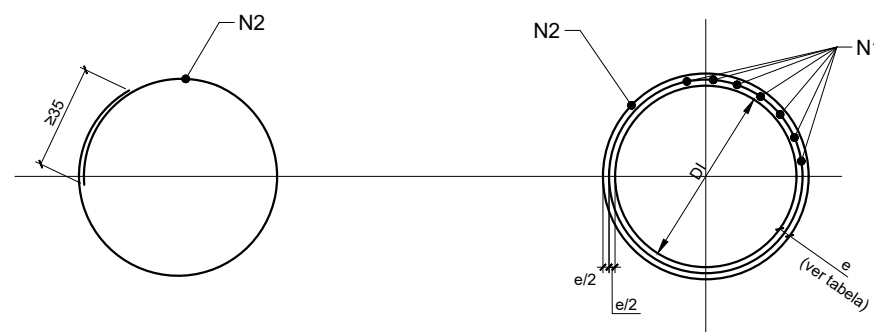


TUBOS DE CONCRETO ARMADO

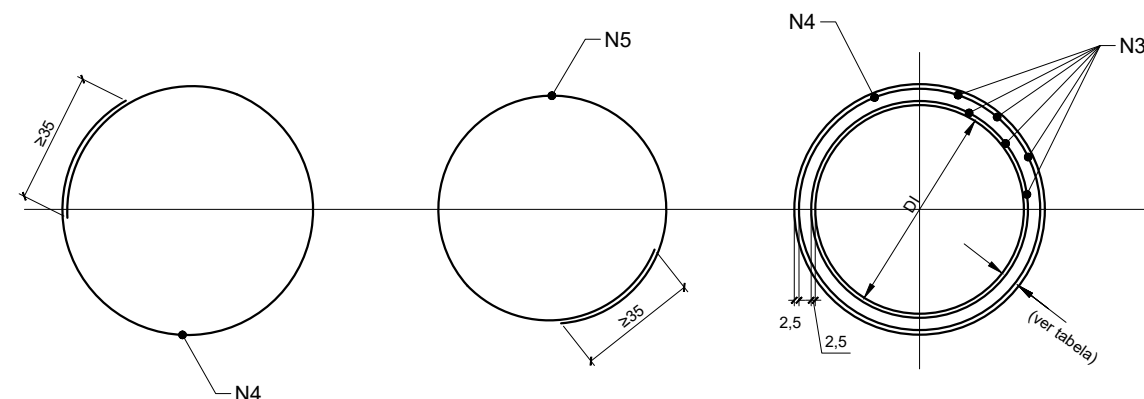
TABELAS DE ARMADURAS (POR METRO DE TUBO)																											
TUBOS TIPO CA-1 (ABNT)						TUBOS TIPO CA-2 (ABNT)						TUBOS TIPO CA-3 (ABNT)						TUBOS TIPO CA-4 (ABNT)									
FORMAS		ARMADURAS (CA-60B)				FORMAS		ARMADURAS (CA-60B)				FORMAS		ARMADURAS (CA-60B)				FORMAS		ARMADURAS (CA-60B)							
DI(cm)	e(cm)	N	Ø	ESP.	Q.	COMP.	DI(cm)	e(cm)	N	Ø	ESP.	Q.	COMP.	DI(cm)	e(cm)	N	Ø	ESP.	Q.	COMP.	DI(cm)	e(cm)	N	Ø	ESP.	Q.	COMP.
60	8	1	3,4	15	14	Corr.	60	8	1	3,4	15	14	Corr.	60	8	3	3,4	15	29	Corr.	60	8	3	3,4	15	29	Corr.
		2	4,6	10	10	240			2	5,0	9	11	240			4	5,0	10	10	260			4	6,0	10	10	260
80	10	1	3,4	15	18	Corr.	80	10	1	4,2	20	14	Corr.	80	10	3	4,2	20	28	Corr.	80	10	3	4,2	20	28	Corr.
		2	5,0	10	10	315			2	6,0	9	11	315			4	6,0	10	10	335			4	7,0	11	9	335
100	12	3	3,4	15	46	Corr.	100	12	3	4,2	20	35	Corr.	100	12	3	4,2	20	35	Corr.	100	12	3	4,6	20	35	Corr.
		4	4,6	10	10	405			4	6,0	12	8	405			4	6,0	9	11	405			4	7,0	9	11	405
		5	4,6	10	10	365			5	6,0	12	8	365			5	6,0	9	11	365			5	7,0	9	11	365
120	13	3	3,4	15	56	Corr.	120	13	3	4,2	20	42	Corr.	120	13	3	4,6	20	42	Corr.	120	13	3	4,6	20	42	Corr.
		4	5,0	10	10	475			4	6,0	9	11	475			4	7,0	9	11	475			4	8,0	9	11	475
		5	5,0	10	10	425			5	6,0	9	11	425			5	7,0	9	11	425			5	8,0	9	11	425
150	14	3	4,2	20	51	Corr.	150	14	3	4,6	20	51	Corr.	150	14	3	4,6	20	51	Corr.	150	14	3	4,6	20	51	Corr.
		4	6,0	10	10	580			4	7,0	9	11	580			4	8,0	8	12	580			4	8,0	6	16	580
		5	6,0	10	10	520			5	7,0	9	11	520			5	8,0	8	12	520			5	8,0	6	16	520



CA-1(ALTURA QE ATERRO)1,0 à ≤ 3,5m						CA-2(ALTURA QE ATERRO)1,0 à ≤ 5,0m						CA-3(ALTURA QE ATERRO)1,0 à ≤ 7,0m						CA-4(ALTURA QE ATERRO)1,0 à ≤ 8,5m									
RESUMO DE AÇO						RESUMO DE AÇO						RESUMO DE AÇO						RESUMO DE AÇO									
BITOLA		60	80	100	120	150	BITOLA		60	80	100	120	150	BITOLA		60	80	100	120	150	BITOLA		60	80	100	120	150
Ø	Kg/m	PESO(Kg)	PESO(Kg)	PESO(Kg)	PESO(Kg)	PESO(Kg)	Ø	Kg/m	PESO(Kg)	PESO(Kg)	PESO(Kg)	PESO(Kg)	PESO(Kg)	Ø	Kg/m	PESO(Kg)	PESO(Kg)	PESO(Kg)	PESO(Kg)	PESO(Kg)	Ø	Kg/m	PESO(Kg)	PESO(Kg)	PESO(Kg)	PESO(Kg)	PESO(Kg)
3,4	0,071	1	1	4	4	-	3,4	0,071	1	-	-	-	-	3,4	0,071	2	-	-	-	-	3,4	0,071	2	-	-	-	-
4,2	0,109	-	-	-	-	6	4,2	0,109	-	2	4	5	-	4,2	0,109	-	3	4	-	-	4,2	0,109	-	3	-	-	-
4,6	0,130	3	-	10	-	-	4,6	0,130	-	-	-	-	7	4,6	0,130	-	-	-	6	7	4,6	0,130	-	-	5	6	7
5,0	0,154	-	5	-	14	-	5,0	0,154	4	-	-	-	-	5,0	0,154	8	-	-	-	-	6,0	0,222	11	-	-	-	-
6,0	0,222	-	-	-	-	24	6,0	0,222	-	8	14	22	-	6,0	0,222	-	14	19	-	-	7,0	0,302	-	17	26	-	-
							7,0	0,302	-	-	-	-	37	7,0	0,302	-	-	-	30	-	8,0	0,393	-	-	-	39	69
									-	-	-	-		8,0	0,393	-	-	-	-	52							
TOTAIS		4	6	14	18	30	TOTAIS		5	10	18	27	44	TOTAIS		10	17	23	36	59	TOTAIS		13	20	31	45	76



SEÇÃO TRANSVERSAL



SEÇÃO TRANSVERSAL

NOTA:

1 – DIMENSÕES EM CENTÍMETRO.

REVISÕES					
REV.	DATA	DESCRIÇÃO	EXEC.	CONF.	APROV.
0	12/01/21	EMIÇÃO INICIAL			
1	28/03/21	ADAPTAÇÃO DO GREIDE E DRENAGEM	LAP	LAP	LAP
4	31/03/25	NOVA CONFIGURAÇÃO APÓS GEOTECNIA	LAP	LAP	LAP

PROJETO		DATA	
PROJETO DE DRENAGEM		31/03/25	
LOCAL / TRECHO		ESCALA	
AV. SEBASTIÃO DE PÁDUA		INDICADA	
PROPRIETÁRIO	CONTEÚDO	REVISÃO	
PREFEITURA MUNICIPAL DE CATALÃO	DETALHES DOS DISPOSITIVOS	4	
CNPJ: 01.505.643/0001-50		FOLHA	14/18