

CAIXA COLETORA DE SARJETA (CCS)
COM GRELHA DE CONCRETO (TCC-01)
ESC.: 1:25

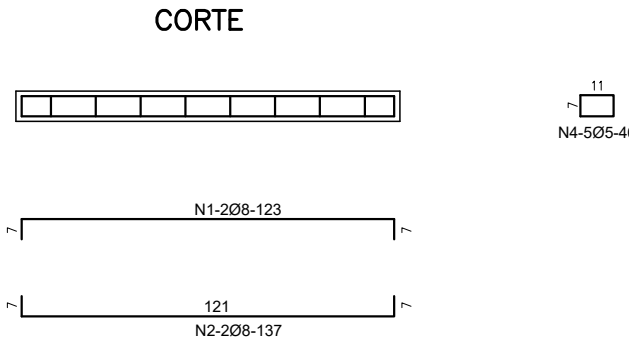
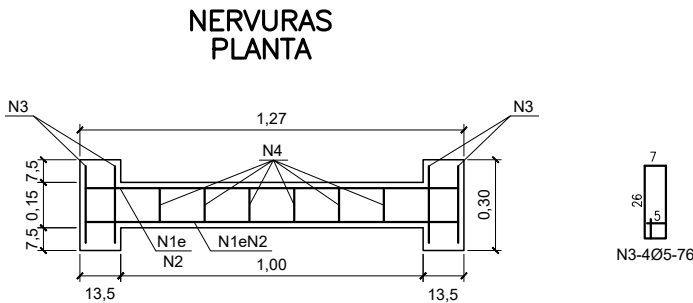
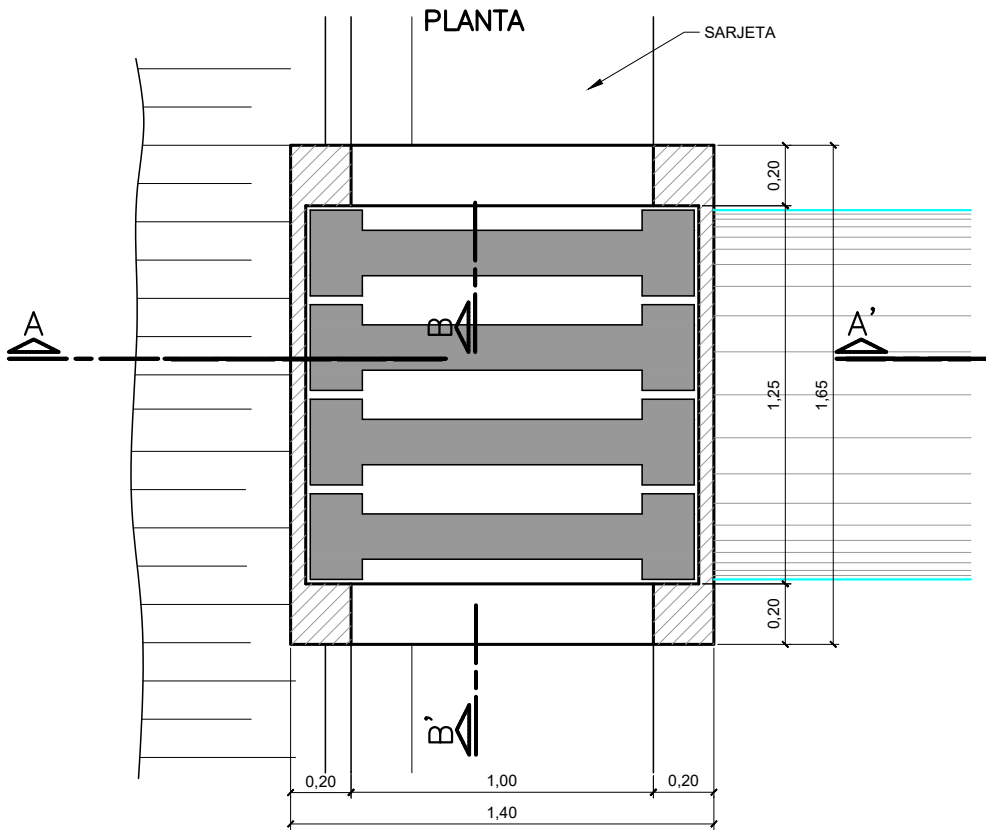
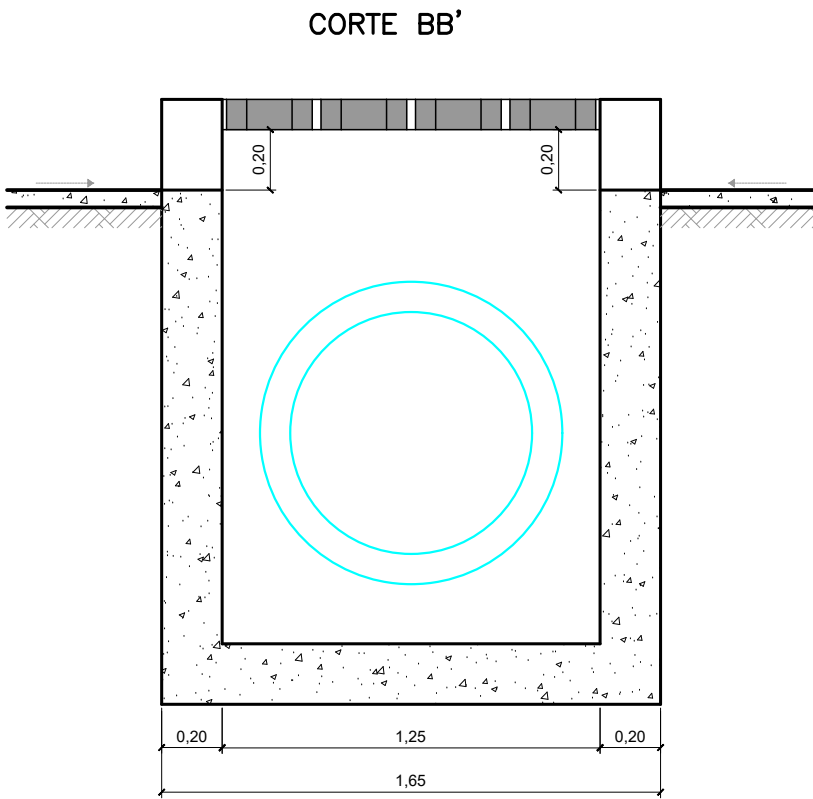
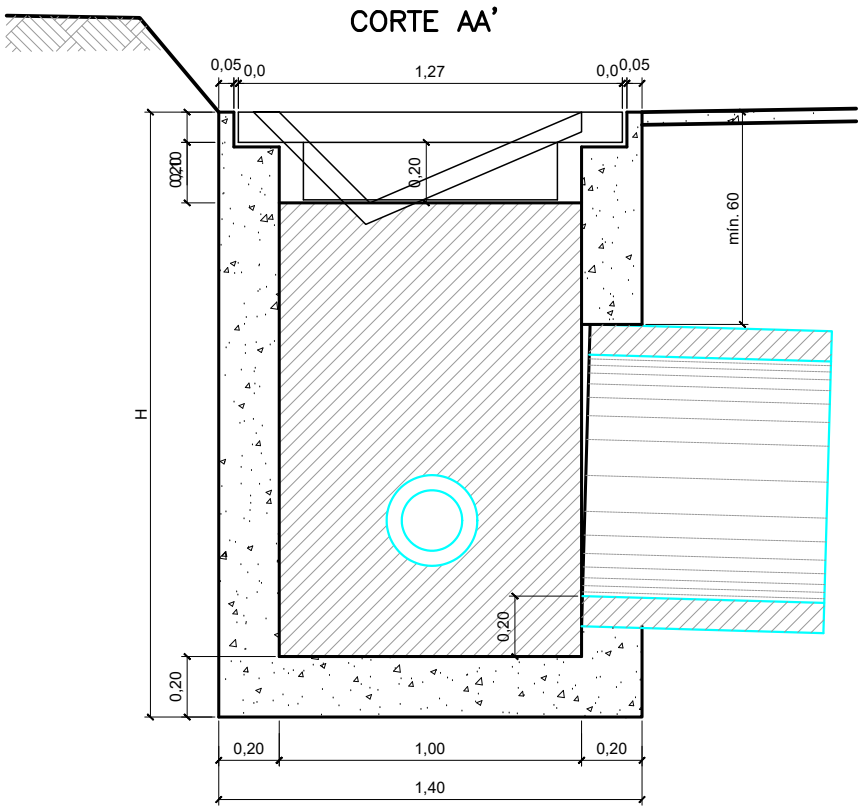


TABELA DA ARMADURA				
AÇO CA 50				
N	DIÂMETRO (mm)	COMPRIMENTO (m)	PESO UNITÁRIO (Kg)	PESO TOTAL (Kg)
1	8,0	2,46	0,40	0,99
2	8,0	2,74	0,40	1,10
3	5,0	3,04	0,16	0,49
4	5,0	2,76	0,16	0,44
TOTAL				3,02

QUANTIDADES UNITÁRIAS (4 NERVURAS)		
TCC 01		
CONCRETO fck ≥ 25 MPa	m³	0,092
AÇO CA 50	Kg	12,08
FORMAS	m²	1,38



QUANTIDADES UNITÁRIAS (CAIXAS)				
CONCRETO fck ≥ 15 MPa (m³)				
H (m)	Ø=60	Ø=80	Ø=100	Ø=120
2,0	2,200/CCS01	2,100/CCS02	2,000/CCS03	1,900/CCS04
2,5	2,750/CCS05	2,650/CCS06	2,550/CCS07	2,450/CCS08
3,0	3,300/CCS09	3,200/CCS10	3,100/CCS11	3,000/CCS12
3,5	3,850/CCS13	3,750/CCS14	3,650/CCS15	3,550/CCS16
4,0	4,400/CCS17	4,300/CCS18	4,200/CCS19	4,100/CCS20
H (m)	CÓDIGO	FORMAS (m²)	ESCAVAÇÃO (m³)	APILOAMENTO (m³)
2,0	CCS01 a CCS04	20,30	15,00	5,00
2,5	CCS05 a CCS08	25,60	19,00	6,00
3,0	CCS09 a CCS12	30,90	23,00	7,00
3,5	CCS13 A CCS16	36,20	26,00	8,00
4,0	CCS17 A CCS20	41,50	30,00	9,00

- NOTAS:
- 1 - DIMENSÕES EM CENTÍMETROS;
 - 2 - O DISPOSITIVO PODERÁ, OPCIONALMENTE, RECEBER A DESCARGA DE DRENOS RASOS OU PROFUNDOS;
 - 3 - O DISPOSITIVO APLICA-SE A QUALQUER TIPO DE SARJETA ESPECIFICADO, INCLUSIVE ÀS DE CANTEIRO CENTRAL. AJUSTAR, NA OBRA, A CONEXÃO DA SARJETA À CAIXA.

REVISÕES					
REV.	DATA	DESCRIÇÃO	EXEC.	CONF.	APROV.
0	12/01/21	EMIÇÃO INICIAL			
1	28/03/21	ADAPTAÇÃO DO GREIDE E DRENAGEM	LAP	LAP	LAP
4	31/03/25	NOVA CONFIGURAÇÃO APÓS GEOTECNIA	LAP	LAP	LAP

**VÓLOS**
Engenharia

DESENHO
LECIUS PRADO

RESPONSÁVEL TÉCNICO
FREDERICO ROMANO DE OLIVEIRA
CREA 20956/D-GO

PROJETO		DATA
PROJETO DE DRENAGEM		31/03/25
LOCAL / TRECHO		ESCALA
AV. SEBASTIÃO DE PÁDUA		INDICADA
PROPRIETÁRIO		REVISÃO
PREFEITURA MUNICIPAL DE CATALÃO		4
CONTEÚDO		FOLHA
DETALHES DOS DISPOSITIVOS		12/18