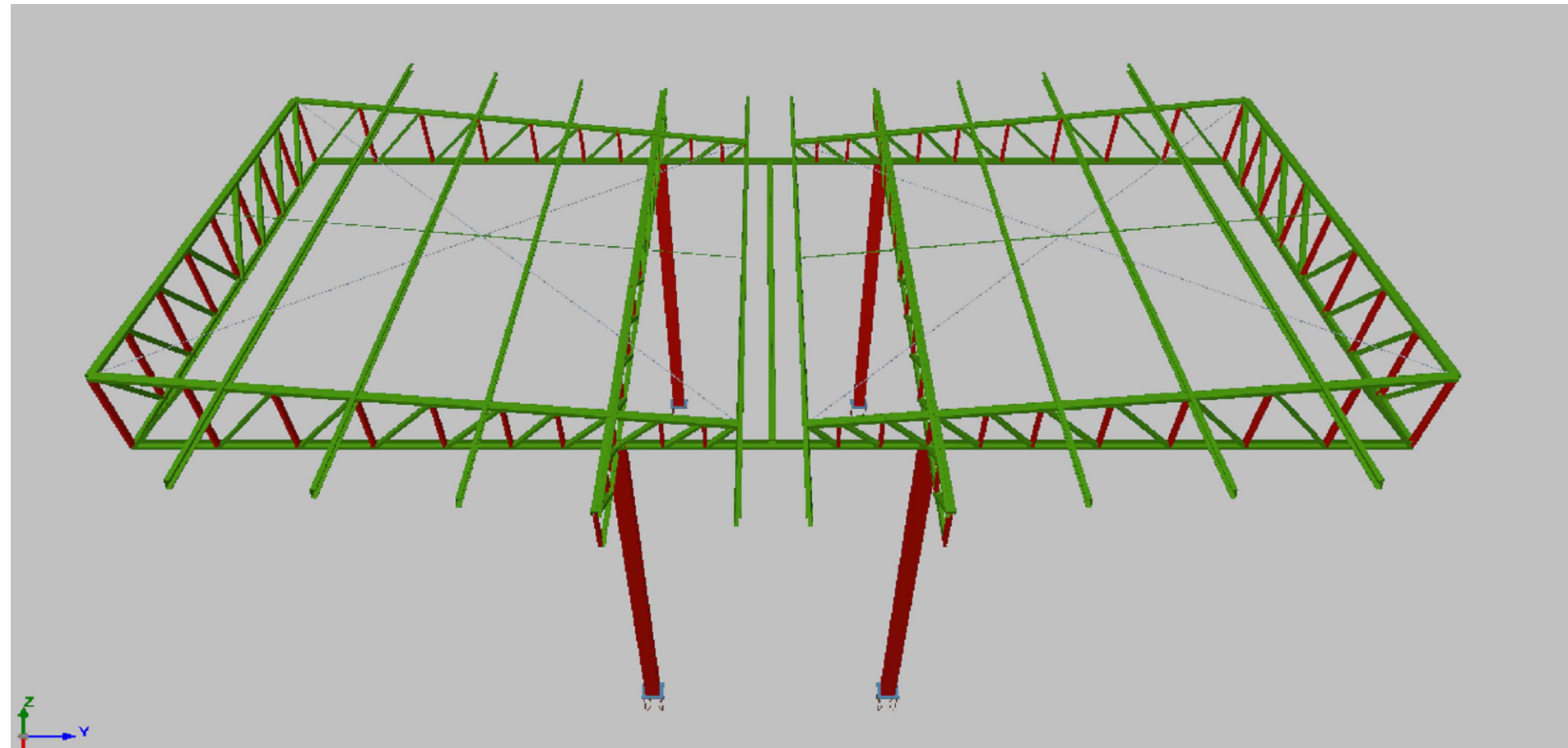
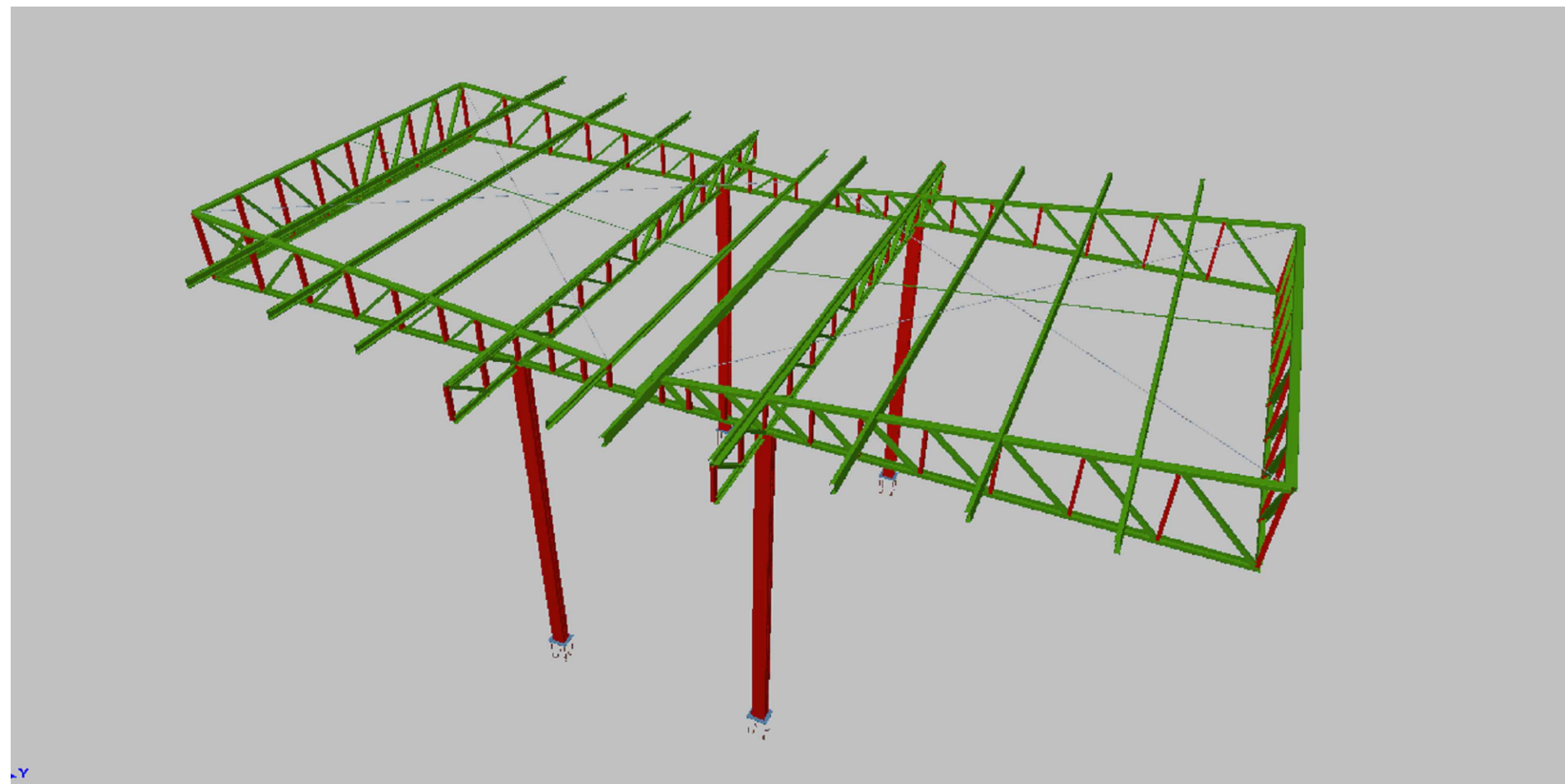
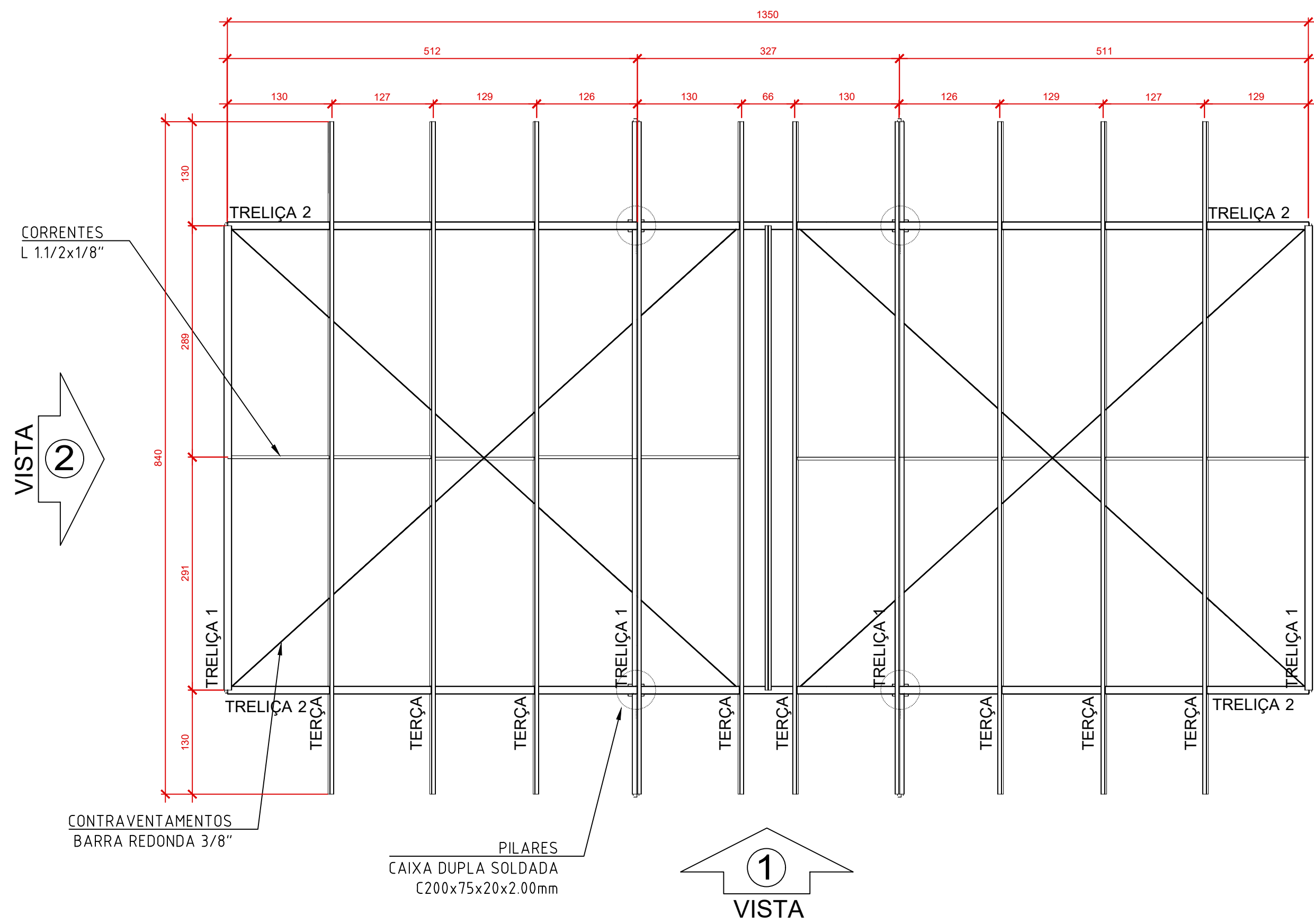


01 Planta Baixa

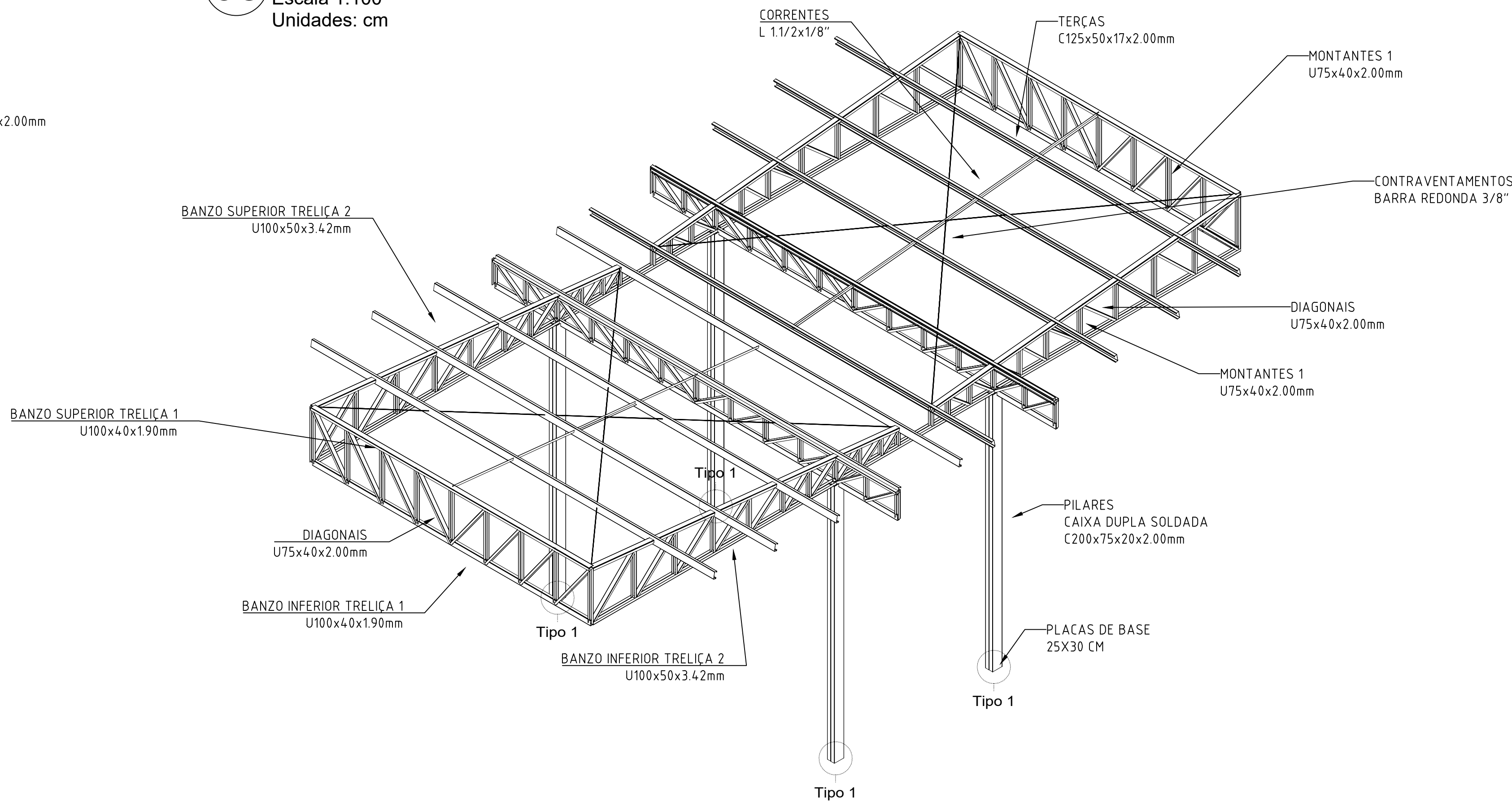
Escala 1:100  
Unidades: cm



PERSPECTIVA  
SEM ESCALA

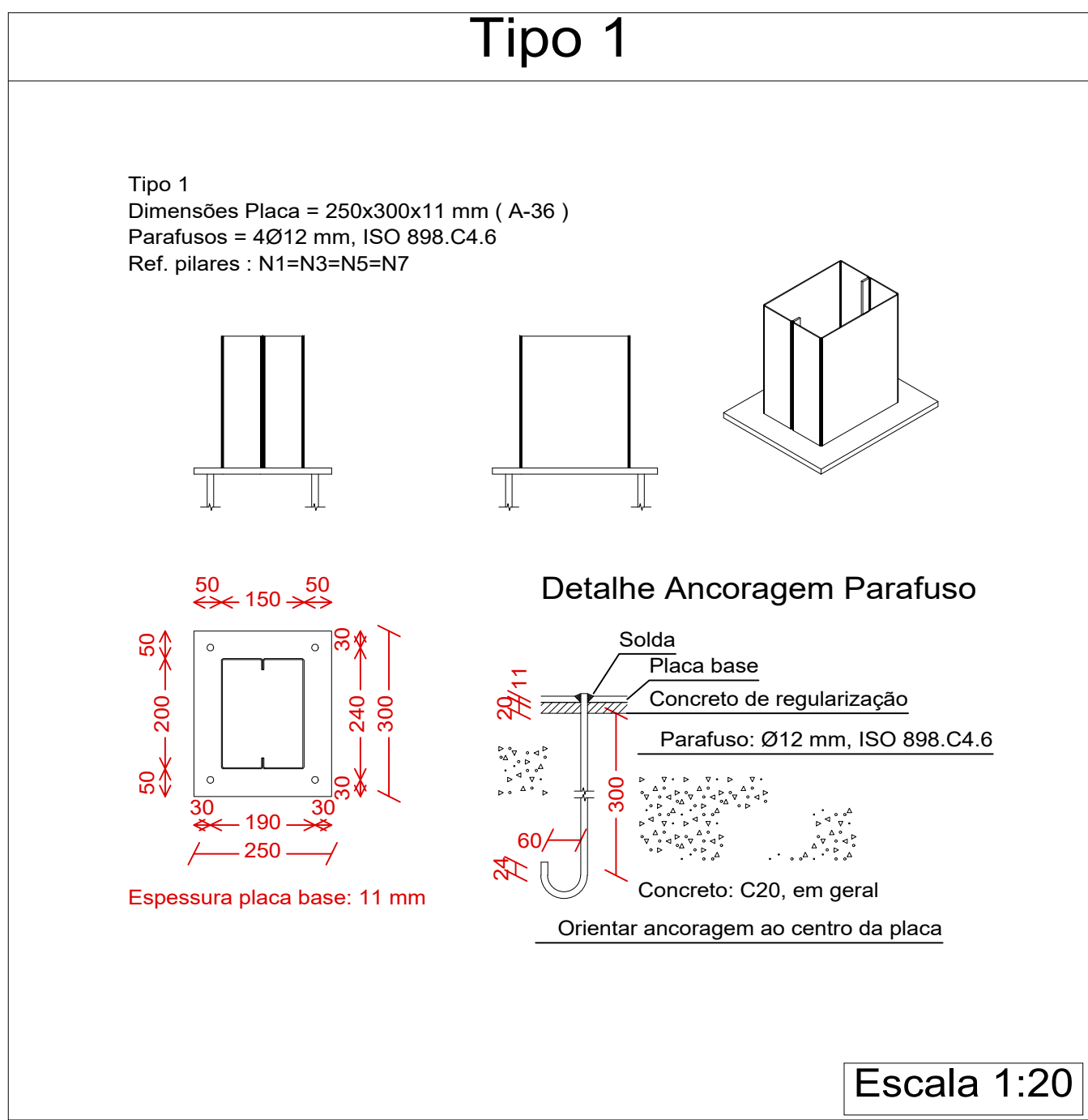
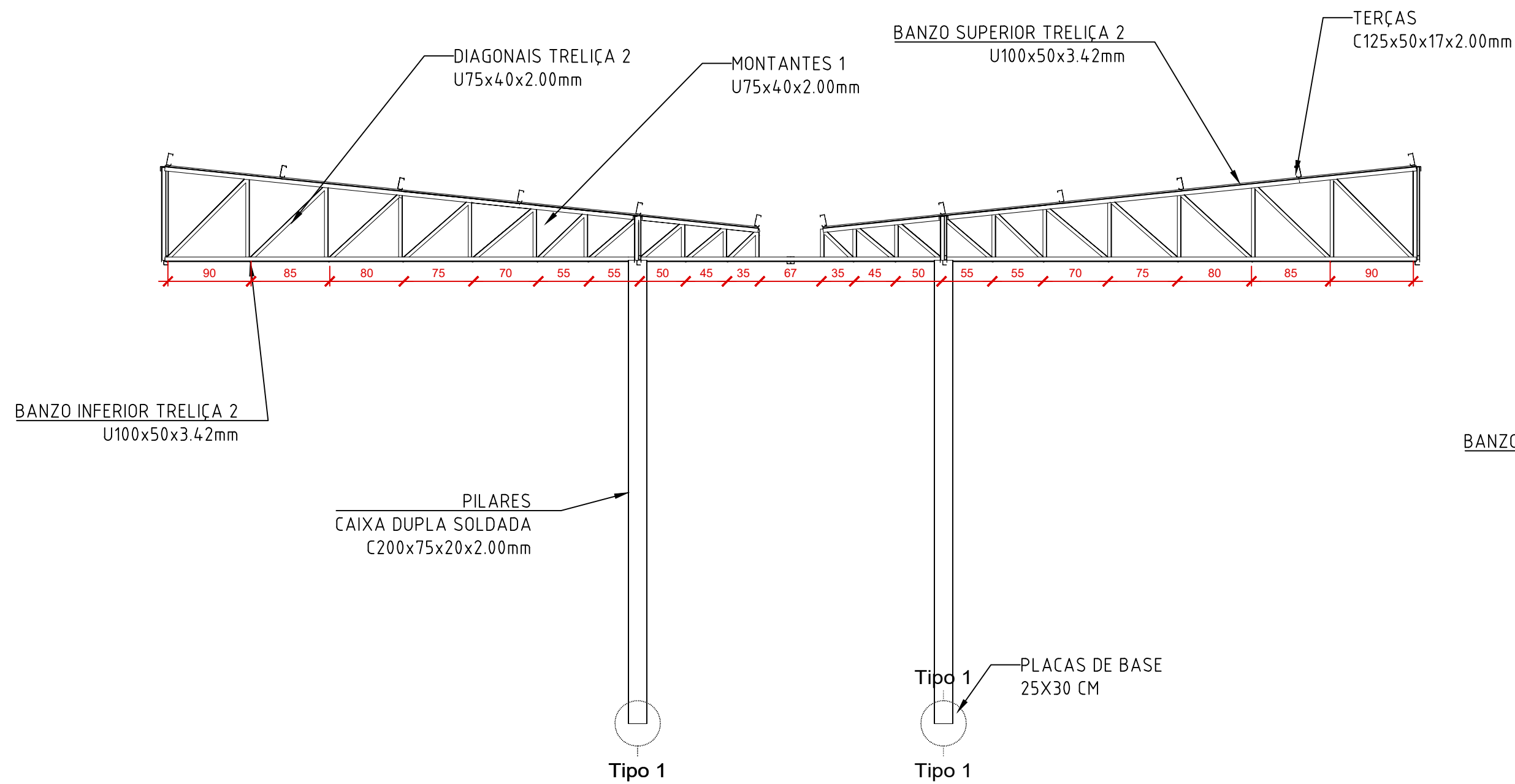
03 3D da Estrutura

Escala 1:100  
Unidades: cm



02 Vista 1

Escala 1:100  
Unidades: cm



DETALHE PLACAS DE ANCORAGEM  
ESC.: 1:20

04 Quantitativo Materiais

Sem Escala  
Sem Unidade

Tabela resumo												
Material		Série	Perfil	Comprimento			Volume			Peso		
Tipo	Designação			Perfil (m)	Série (m)	Material (m)	Perfil (m³)	Série (m³)	Material (m³)	Perfil (kg)	Série (kg)	Material (kg)
Aço laminado	A-36 250Mpa	Barra redonda	3/8"	34.650			0.002			19.40		
		Cantoneira	L 1.1/2 x 1/8"	12.869	34.650		0.003		23.44	19.40		
					12.869		0.003		23.44			
Aço dobrado	A-36	C	C200X75X20X2.00, Caixa dupla soldada	20.000	109.800		0.030	0.075		236.59	591.93	
			C125X50X17X2.00	84.000			0.041			324.07		
			C75X40X15X2.00, Caixa dupla soldada	5.800			0.004			31.28		
		U	U100X40X1.9	33.600		0.011		87.05				
			U75X40X2.00	126.360		0.037		294.33				
			U100X50X3.42	75.937		0.049		384.60				
				235.897		0.098		765.98				
			345.697		0.173		1357.91					

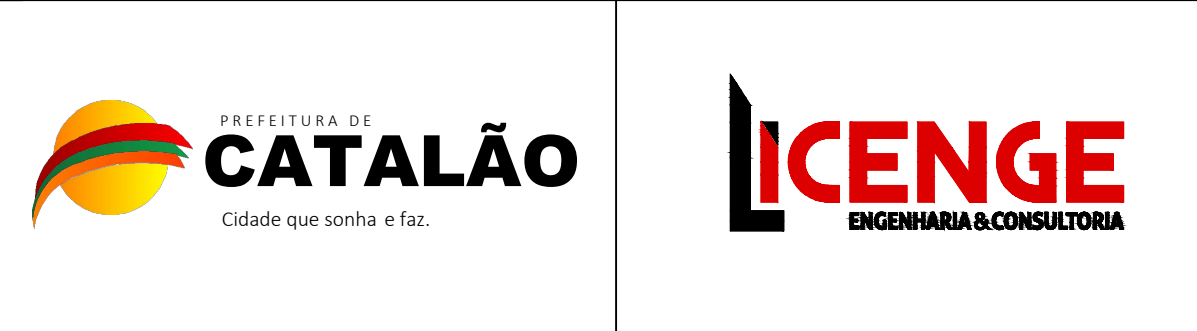
Perfis de aço: Quantitativos das superfícies a pintar					
Tipo	Série	Perfil	Superfície unitária (m²/m)	Comprimento (m)	Superfície (m²)
Aço dobrado	C	C200X75X20X2.00, Caixa dupla soldada	0.702	20.000	14.039
		C125X50X17X2.00	0.495	84.000	41.620
		C75X40X15X2.00, Caixa dupla soldada	0.312	5.800	1.809
	U	U100X40X1.9	0.351	33.600	11.800
		U75X40X2.00	0.301	126.360	38.001
		U100X50X3.42	0.384	75.937	29.172
		Subtotal			
Aço laminado	Barra redonda	3/8"	0.030	34.650	1.037
	Cantoneira	L 1.1/2 x 1/8"	0.152	12.869	1.961
	Subtotal				
Total					139.441

Placas de base				
Material	Elementos	Quantidade	Dimensões (mm)	Peso (kg)
A-36 250Mpa	Placa base	4	250x300x11	25.91
	Parafusos de ancoragem	16	Ø 12 - L = 343 + 137	6.82
Total				25.91
ISO 898.C4.6 (Iiso)				6.82
Total				6.82

OBSERVAÇÕES E NOTAS:

- AS LIGAÇÕES SOLDADAS DEVERÃO SER COM ELETRODO DO TIPO E6013 COM DIÂMETRO MÍNIMO DE 3.25mm.
- O AÇO DA ESTRUTURA DEVERÁ SER DO TIPO ASTM A-36.
- TODAS AS SOLDAS DEVERÃO SER EXECUTADAS POR PROFISSIONAL TÉCNICAMENTE HABILITADO E INSPECIONAR AS SOLDAS PARA ACEITAÇÃO ESTRUTURAL;
- SOLDAR AS PEÇAS EM TODO CONTOURO DE CONTATO
- TRATAMENTO DAS PEÇAS: LIMPAS AS PEÇAS COM ESTOPAS DE AÇO E SOLVENTE, APLICAR DUAS DEMÃOS DE ZARCÃO ÓXIDO METÁLICO E DUAS DEMÃOS DE ESMALTE SINTÉTICO;
- CONFERIR MEDIDAS IN LOCO;
- FAZER PRÉ-MONTAGEM EM TODAS AS PEÇAS DA ESTRUTURA METÁLICA;
- A ESTRUTURA METÁLICA DO TELHADO DEVERÁ SER MONTADA E FIXADA SOBRE VIGAS DE CONCRETO ARMADO COMO MOSTRAM OS DETALHAMENTOS.

CARIMBO DE APROVAÇÕES:



TIPO DE USO: PROJETO GUARITA

ENDEREÇO DA OBRA: ARCO VIÁRIO, KM 2, ZONA RURAL, CATALÃO- GO

PROPRIETÁRIO:

PREFEITURA MUNICIPAL DE CATALÃO CNPJ: 01.505.643/0001-50

AUTORA DO PROJETO:

ENG. SAMUEL GONÇALVES CARRILHO CREA nº. 101586582/D-GO

RESPONSÁVEL TÉCNICO:

ENG. SAMUEL GONÇALVES CARRILHO CREA nº. 101586582/D-GO

DESCRIÇÃO: PLANTA BAIXA, VISTAS, DETALHE

QUANTITATIVOS, DETALHES GÊNICOS.

VER ARQUITETURA

VER ARQUITETURA

ESCALA: INDICADAS

DATA: 21/03/2023

DESENHO: MARIA JÚLIA

REVISÃO:

01/02