

RELAÇÃO DO AÇO						
AÇO	N	DIAM (mm)	QUANT	C UNIT (cm)	PESO + 10% (kg)	C TOTAL (cm)
P11-L4	1	5.0	249	75	18675	
P11-L1	2	5.0	102	52	5304	
P12-L2	3	5.0	240	75	18000	
P13-L3	4	12.5	32	297	9504	
P14-L4	5	12.5	32	297	9504	
P15-L1	6	12.5	32	297	9504	
P15-L2	7	12.5	32	297	9504	

RESUMO DO AÇO			
AÇO	DIAM (mm)	C TOTAL (m)	PESO + 10% (kg)
CA50	12.5	302.7	302.8
CA60	5.0	295	50
PESO TOTAL (kg)		320.8	
CA50		320.8	
CA60		50	

Volume de concreto (C-25) = 1.56 m³

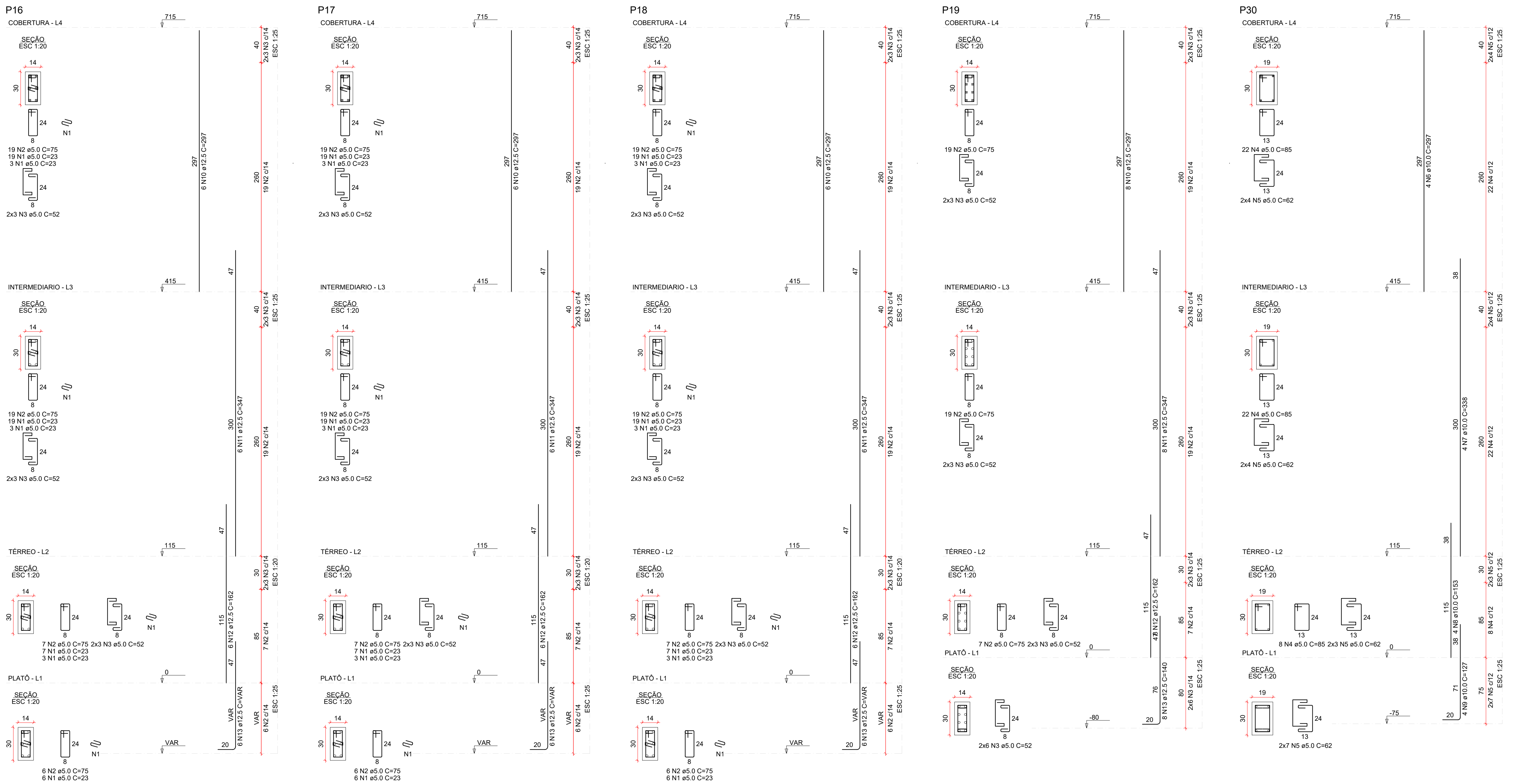
Área de forma = 32.78 m²

RELAÇÃO DO AÇO						
AÇO	N	DIAM (mm)	QUANT	C UNIT (cm)	PESO + 10% (kg)	C TOTAL (cm)
P16-L3	1	5.0	180	23	4140	
P16-L1	2	5.0	188	75	14050	
P17-L2	3	5.0	84	52	4368	
P18-L3	4	5.0	82	85	6970	
P19-L4	5	5.0	36	62	2232	
P19-L1	6	10.0	4	297	1188	
P20-L2	7	10.0	4	338	1352	
P21-L3	8	10.0	4	153	612	
P22-L4	9	10.0	4	127	508	
P23-L1	10	12.5	20	297	7720	
P24-L2	11	12.5	20	347	9220	
P25-L3	12	12.5	20	162	4912	
P26-L4	13	12.5	20	VAR	VAR	

RESUMO DO AÇO			
AÇO	DIAM (mm)	C TOTAL (m)	PESO + 10% (kg)
CA50	10.0	36.6	24.8
CA60	12.5	246	260.6
CA60	5.0	300.1	50.9
PESO TOTAL (kg)		285.5	
CA50		285.5	
CA60		50.9	

Volume de concreto (C-25) = 1.68 m³

Área de forma = 33.52 m²



CARIMBO DE APROVAÇÕES:



TIPO DE USO:

PROJETO CEASA CATALÃO - ATACADISTA

ENDEREÇO DA OBRA:

ARCO VIÁRIO, KM 2, ZONA RURAL, CATALÃO - GO

PROPRIETÁRIO:

PREFEITURA MUNICIPAL DE CATALÃO - GO

CNPJ: 01.505.643/0001-50

AUTOR DO PROJETO:

ENQº: SAMUEL GONÇALVES CARRILHO CREA nº.1015865852D - GO

RESPONSÁVEL TÉCNICO:

ENQº: SAMUEL GONÇALVES CARRILHO CREA nº.1015865852D - GO

DESCRIÇÃO:

* PILARES

Verificar planta de arquitetura.

ESCALA:

INDICADAS

DATA:

13 / 03 / 2023

DESENHO:

SAYONARA

(64) 3443-1688

REVISÃO:

ESTRUTURAL

11/14